

Датчики давления серии «STANDARD»

СДВ

Универсальные датчики для
индустриальной техники



ДА, ДИ, ДВ, ДИВ, ДД

ВПИ: -0,1... 100 МПа

Сигнал: 4-20мА; 0,4...5,5В; RS485; CAN

Взрывозащита: Exia

Датчики давления серии «SPECIAL»

СДВ-АП

Для систем телеметрии с автономным
питанием



ДА, ДИ, ДВ, ДИВ, ДД, ДГ

ВПИ: -0,1... 100 МПа

Сигнал: 0,4...2В; RS485; 1Wire(UART)

Взрывозащита: Exia

Ток потребления: 0,06 мА

U питания: 3...3,9 В

Автоматическое переключение пределов измерения

«КОММУНАЛЕЦ» СДВ-И

Для узлов учета тепловой энергии, ЦТП,
БИТП



ДИ

ВПИ: 0,6-1,0-1,6 МПа

1,0-1,6-2,5 МПа

Сигнал: 4-20 мА

Многопределность

Перегрузка 300%

СДВ-D34-Г

Измерение уровня в резервуарах,
давления в затопляемых в. камерах



ДГ — диаметр макс. 34 мм

ДИ — присоединение к магистрали М20×1,5

ВПИ: от 1 до 200 метров H₂O

Сигнал: 4-20мА; 0,4...5,5В; RS485; CAN

СДВ-ВТ2

Измерение давления
высокотемпературных сред до +200 °С



ДА, ДИ, ДВ, ДИВ

ВПИ: -0,1... +100 МПа

Сигнал: 4-20мА; 0,4...5,5В; RS485; CAN

Взрывозащита: Exia

СДВ — ОМ36, ОМ20

Для химической и пищевой
промышленности



ДИ

ВПИ: 0,01... 25 МПа

Сигнал: 4-20мА; 0,4...5,5В; RS485; CAN

Взрывозащита: Exia

Открытая мембрана диаметром 36 или 20 мм

СДВ-ЖД

Для систем безопасности
железнодорожного транспорта



ДИ, ДВ

ВПИ: -0,1... 100 МПа

Сигнал: 4-20мА; 0,5...5,5В; RS485; CAN

Межповерочный интервал: 6 лет

Гарантия: 5 лет

Датчики давления серии «SMART»

СДВ — Exd

Для газовой, нефтяной промышленности, энергетики



ДА, ДИ, ДВ, ДИВ, ДД, ДГ

ВПИ: -0,1... 100 МПа

Сигнал: 4-20 мА +HART

Взрывозащита: Exd

СДВ — Exd-П

Определение наличия помпажа газотурбинных двигателей



ДА, ДИ

ВПИ: ДИ — 2,0 МПа

ДА — 0,1 МПа

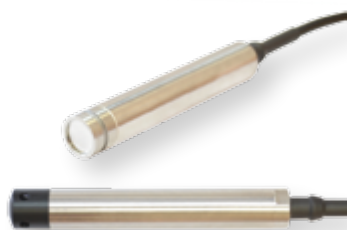
Сигнал: RS485 (MODBUS RTU), дискретные

Взрывозащита: Exd

Датчики давления серии «SPECIAL»

СДВ-D20-Г

Измерение уровня в скважинах, водоемах, взрывоопасных сред



ДГ

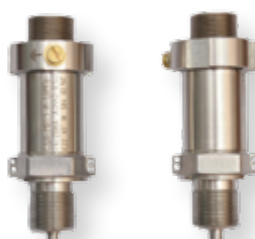
ВПИ: от 1 до 200 метров H₂O

Сигнал: 4-20мА; 0,4...2В; RS485; 1Wire(UART)

Взрывозащита: Exia

СДВ-MBT1

Для систем автоматического управления дизель-генераторами



ДИ

ВПИ: 0,01... 100 МПа

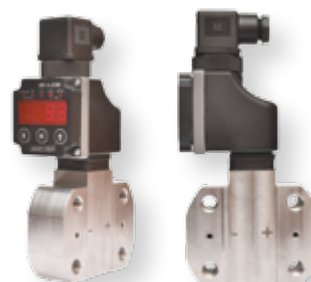
Сигнал: 4-20 мА

Защита от прорыва среды

Жесткие условия эксплуатации по ЭМС

СДВ-Д

Для контроля загрязнения газовых фильтров



ДД

ВПИ: от 4 кПа

Сигнал: 4-20мА; 0,5...5,5В; RS485; CAN

Взрывозащита: Exia

СДВ-ТМ

Для автотранспортного машиностроения



ДИ

ВПИ: 200 МПа

Перегрузка: 400 МПа

Сигнал: 0,5-4,5В

«Lite» СДВ

Компактные датчики избыточного давления



ДИ

ВПИ: 0,04... 100 МПа

Сигнал: 4-20 мА

СДВ-1Wire (Dallas)

Однопроводные датчики давления



ДИ, ДА, ДИВ, ДВ

ВПИ: 0,01... 100 МПа

Сигнал: 1Wire (Dallas)

Дополнительное оборудование к датчикам давления

Индикатор ИК 4-20М

Для конфигурирования и индикации датчиков СДВ с сигналом 4-20 мА



Подключение к датчикам с разъемом DIN 43650	
Конфигурирование	Корректировка «ноля», подстройка и переключение диапазонов
Доп. функции	Реле с одной уставкой
Взрывозащита	Exia

Преобразователь USB-RS485

Подключение датчиков СДВ с интерфейсом RS-485 к ПК



Связь ПК с сетью устройств RS-485	
Дополнительные возможности	ПО «MonSDV» для настройки датчиков давления СДВ

Блоки питания ВР, ТР

Для подключения датчиков и приборов учета тепла



Входное напряжение	220 В, 50 Гц
Выходное напряжение	5, 12, 24 В постоянного тока
Выходной ток	от 35 мА до 4 А
Возможны исполнения с креплением «на винт» и DIN-рейку	

Графические регистраторы

Для измерения, отображения и регистрации техпроцессов



Входы	Аналоговые, цифровые, дискретные
Выходы	Релейные, аналоговые, интерфейсы RS-232, RS-485
Доп. функции	Энергонезависимая память, ПИД-регулирование
Взрывозащита	Exia

Источники питания

Многоканальные источники питания с гальванической развязкой каналов



Вход. напряжение	220 В, 50 Гц
Вых. напряжение	24, 36 В постоянного тока
Количество каналов	от 1 до 8
Ток нагрузки на канал	25, 45, 80, 100, 120 мА
Взрывозащита	Exia

Барьеры искрозащиты

Для обеспечения искробезопасности входных и выходных электроцепей



Уровень искробезопасности цепи «ia», «ib»	
Каналы	4-20 мА, термопара, термопреобразователи сопротивления
Количество каналов	1 (2 канала для термопар)
Доп. функции	Возможность преобразования 4-20 мА в 0-5, 0-20 мА

Термопреобразователи КСТВ

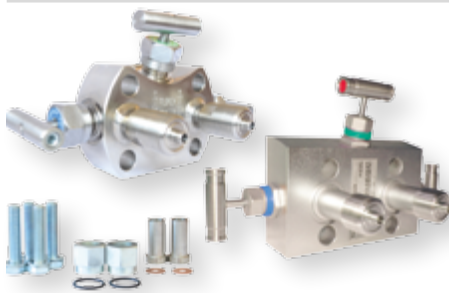
Комплекты термопреобразователей сопротивления для теплоучета



НСХ	Pt100, Pt500
Рабочий диапазон	от 0 до 160 °С
Класс допуска	А, В
Длина монтажной части	от 60 до 400 мм

Клапанные блоки А, С и БКН

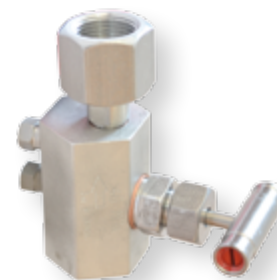
Для подключения датчиков ДД к импульсным линиям



Для датчиков с межцентровым расстоянием 54 мм	
Количество вентилей	3-5
Комплекты монтажных частей	Кронштейны «СК», «Т», монтажные фланцы «М20», «К¼», «Н», ниппели «М20» и др.

Клапанные блоки БК-2, 3

Для подключения к импульсным линиям датчиков ДИ, ДА, ДИВ, ДВ



Защита датчиков давления от гидроударов	
Количество вентилей	1
Дополнительные функции	Дренажный клапан, клапан сброса давления

По вопросам продаж и поддержки обращайтесь:

Волгоград (844)278-03-48, Воронеж (473)204-51-73, Екатеринбург (343)384-55-89, Казань (843)206-01-48,
Краснодар (861)203-40-90, Красноярск (391)204-63-61, Москва (495)268-04-70, Нижний Новгород (831)429-08-12,
Самара (846)206-03-16, Санкт-Петербург (812)309-46-40, Саратов (845)249-38-78

Единый адрес: vip@nt-rt.ru

www.vip.nt-rt.ru

